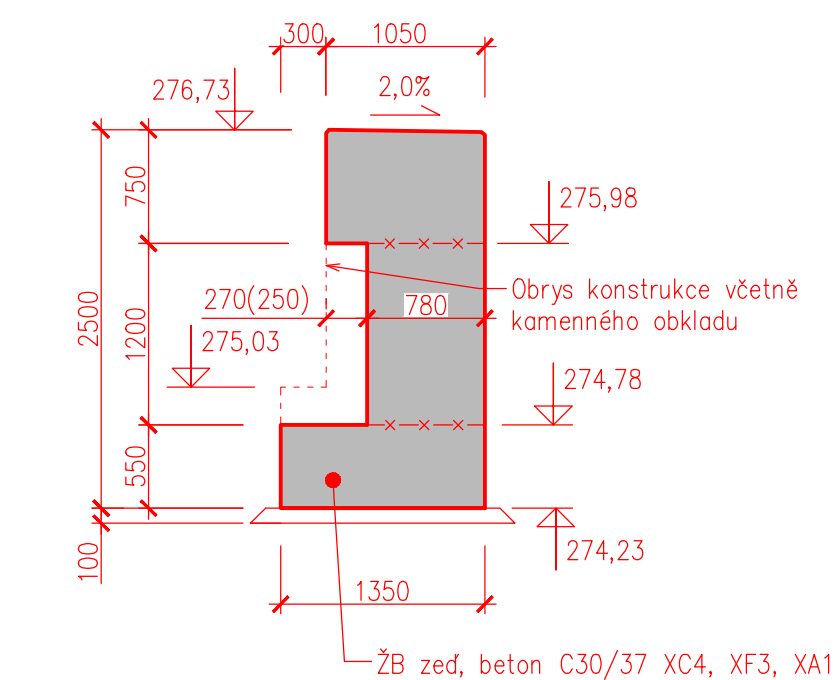
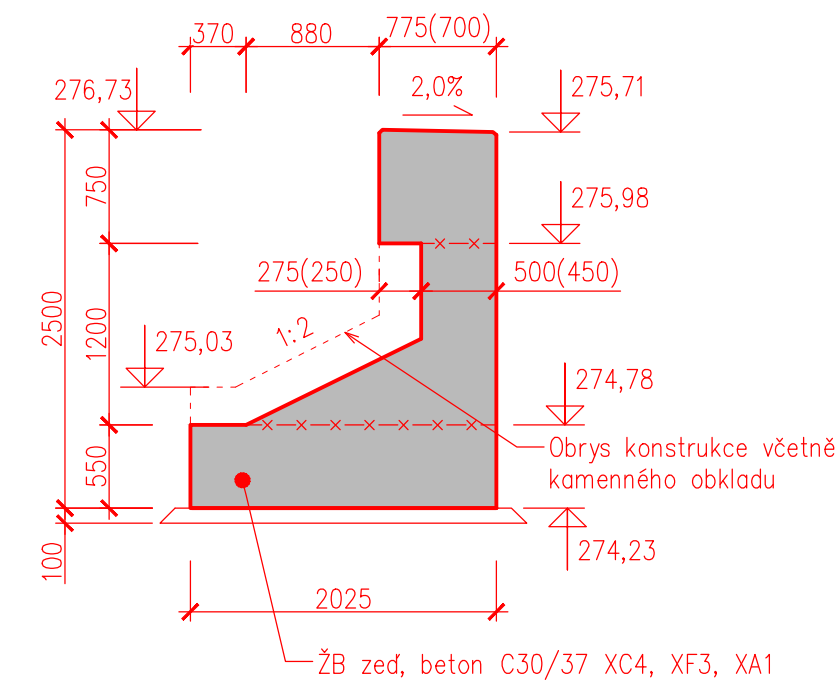


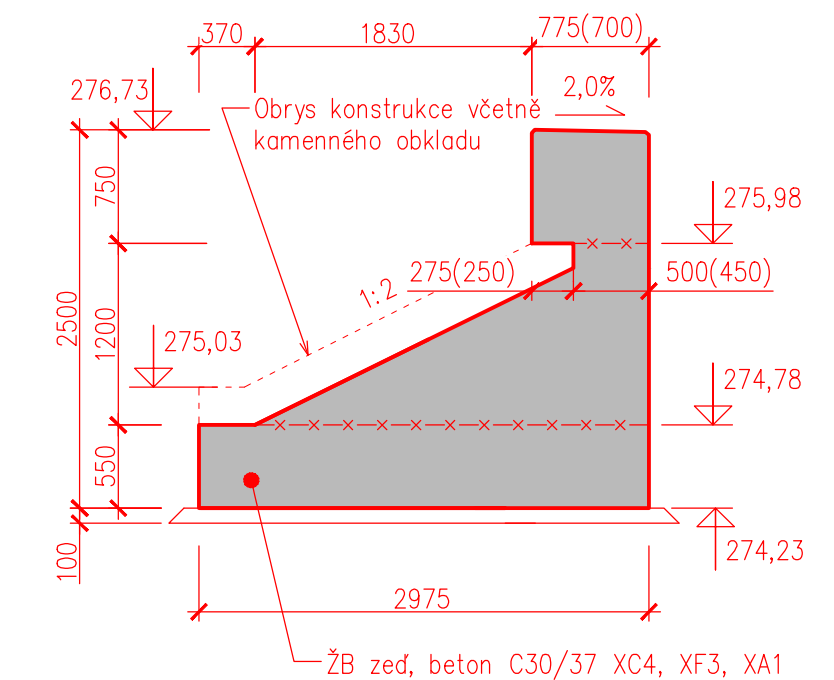
VÝKRES TVARU - NOVÁ ZEĎ ŠTĚRKOVÉ PROPUSTI
PŘÍČNÝ ŘEZ A-A'
M 1:50



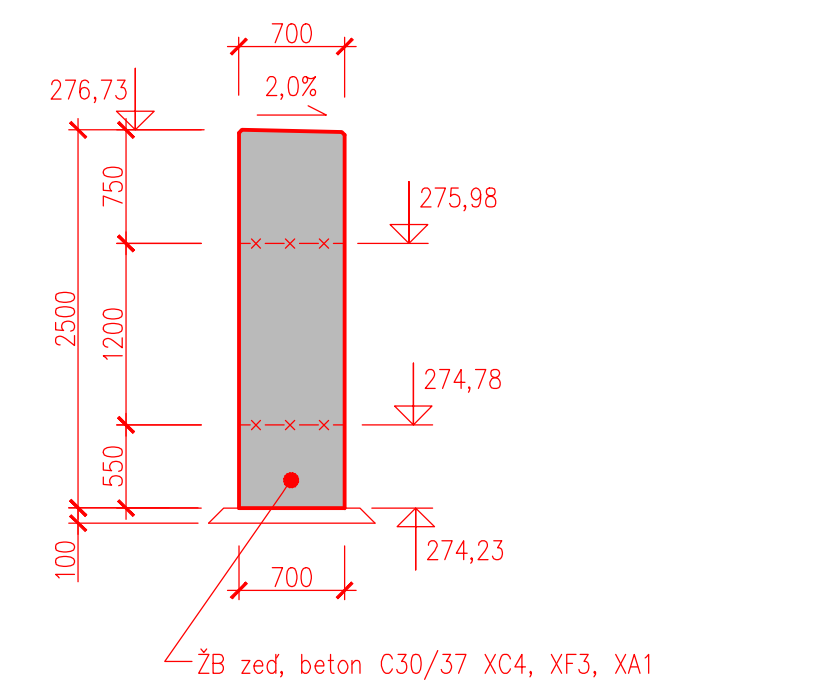
PŘÍČNÝ ŘEZ B-B'
M 1:50



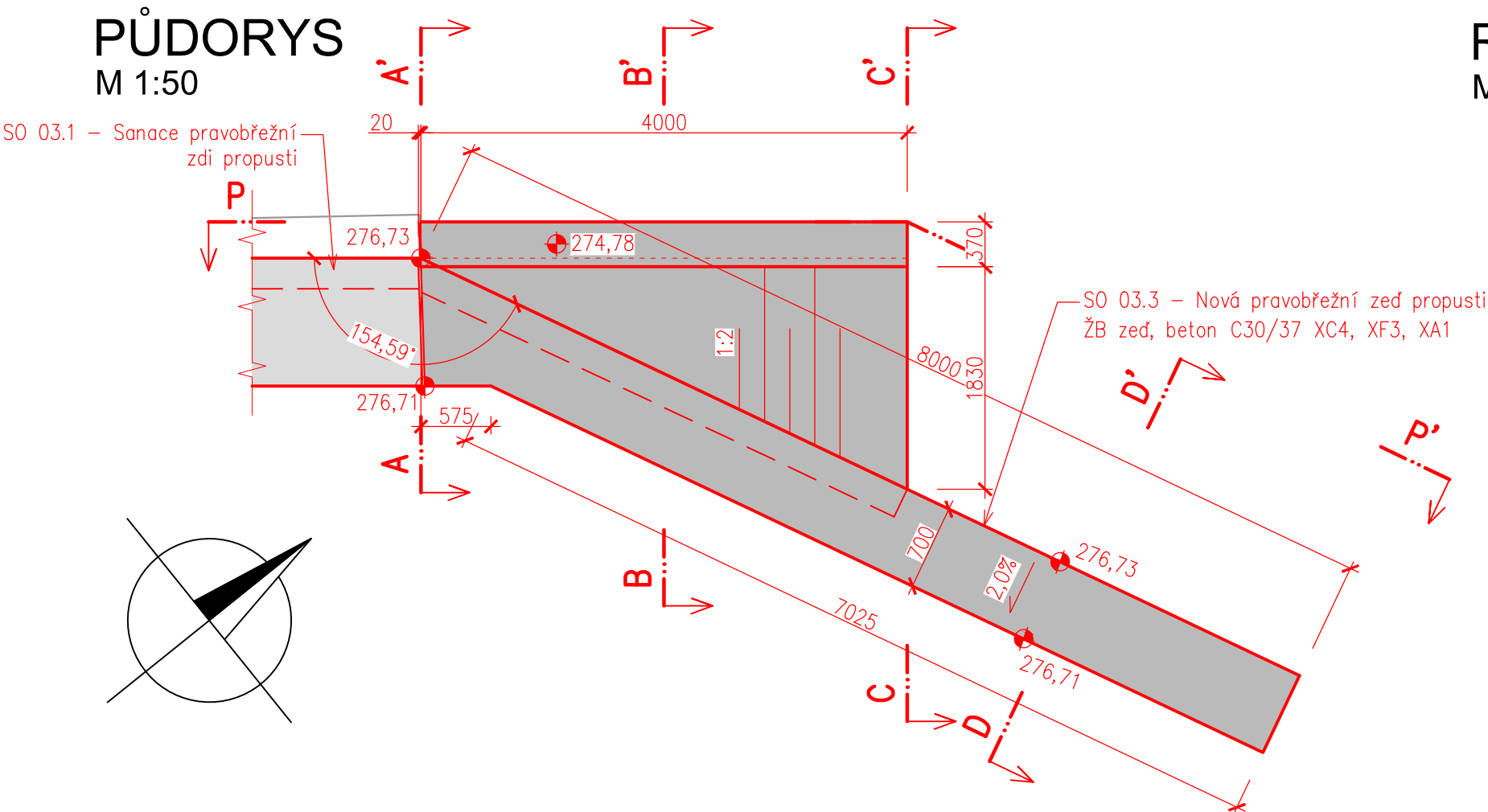
PŘÍČNÝ ŘEZ C-C'
M 1:50



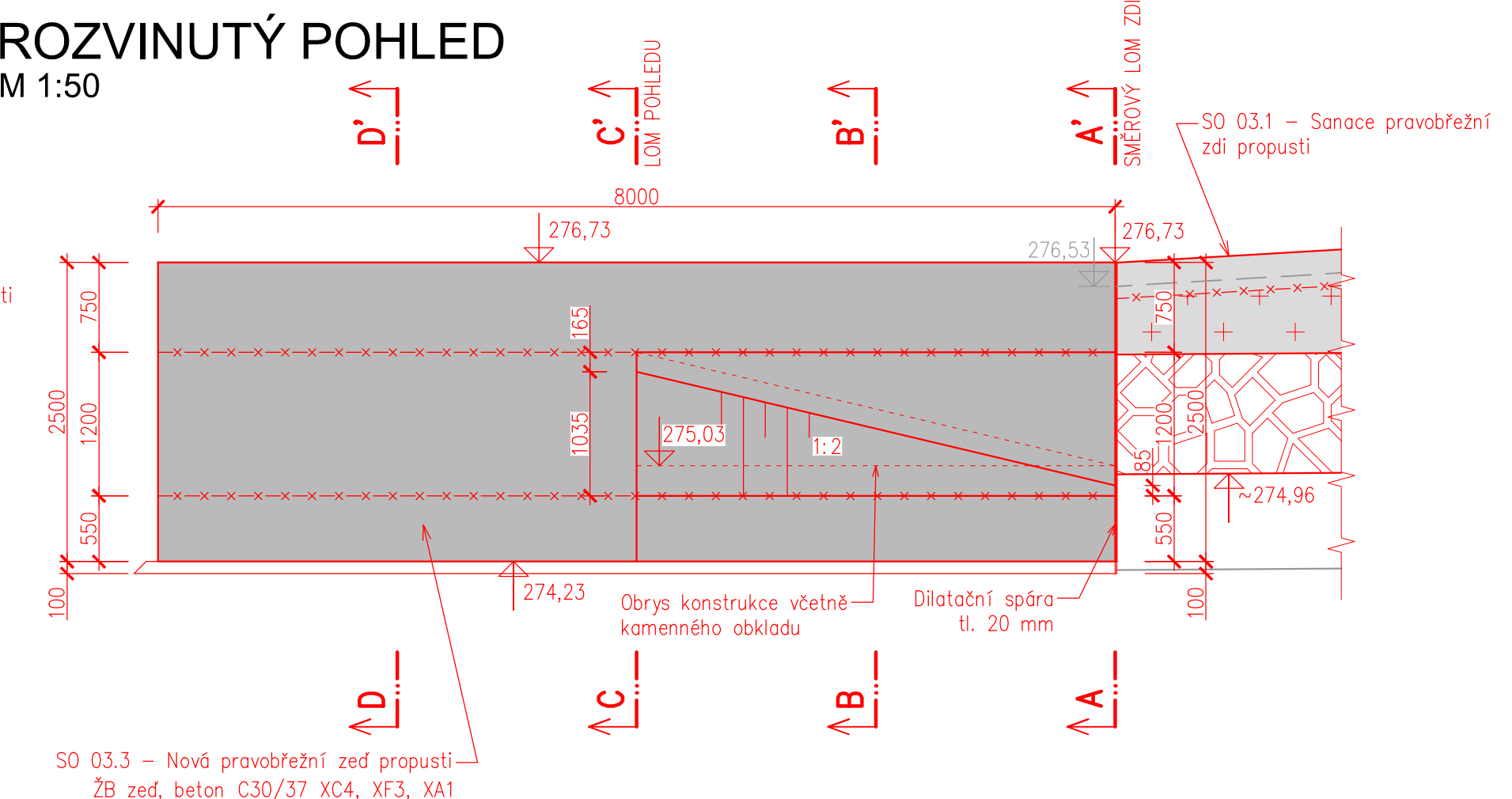
PŘÍČNÝ ŘEZ D-D'
M 1:50





PŮDORYS
M 1:50



ROZVINUTÝ POHLED
M 1:50



BETON: C30/37 XC4-XF3-XA1, HV4,T50
OCEL: B 500B
KRYTÍ: 50mm
DISTANČNÍ PRVKY: POUŽÍVAT BETONOVÉ
PRACOVNÍ SPÁRY: TĚSNIT BENTONITOVÝMI PÁSKY
DILATAČNÍ SPÁRY: VYPLNIT POLYSTYRÉNEM TL. 20MM
KÁMEN PRO OBKLADY: ŽULA ČI GRANODIORIT, PEVNOST V TLAKU MIN. 150 MPa
MALTA PRO VÝPLŇ SPÁR: MC 30 XF3
PODKLADNÍ A VÝPLŇOVÝ BETON: C12/15 X0

GENERÁLNÍ PROJEKTANT		Odp. projektant ING. PAVEL MENHARD <i>Pavel Menhard</i>		Techn. kontrola ING. JAN CIHLA <i>Jan Cihla</i>		 VODOHOSPODÁŘSKÝ ROZVOJ A VÝSTAVBA a.s. Nábřeží 4 150 56 Praha 5	
PROJEKTANT		Vypracoval JAN MEJELKA, DiS. <i>Jan Mejelka</i>		Odp. projektant ING. RADEK VESELÝ		 Sweco Hydroprojekt a.s. Ústředí Praha Táborská 31, 140 16 Praha 4 praha@sweco.cz; www.sweco.cz	
Kraj ÚSTECKÝ KRAJ				Obec KADAŇ			
Investor POVODÍ OHŘE, státní podnik						Soubor D.1.1_D.1.3_Vykresova_dokumentace.dwg	
JEZ NA OHŘI (KADAŇ – DOLNÍ)						Formát 4 X A4	
JEZ NA OHŘI (KADAŇ – DOLNÍ) – ŠTĚRKOVÁ PROPUST						Datum 08/2021	
D. DOKUMENTACE OBJEKTŮ						Stupeň DPS	
						Zakázka 3334/002	
VÝKRES TVARU – NOVÁ ZEĎ ŠTĚRKOVÉ PROPUSTI						Měřítko 1: 50	Výkres č.: D.1.3.14